

VEDS®

VERİMLİ ENERJİ DAĞITIM SİSTEMLERİ

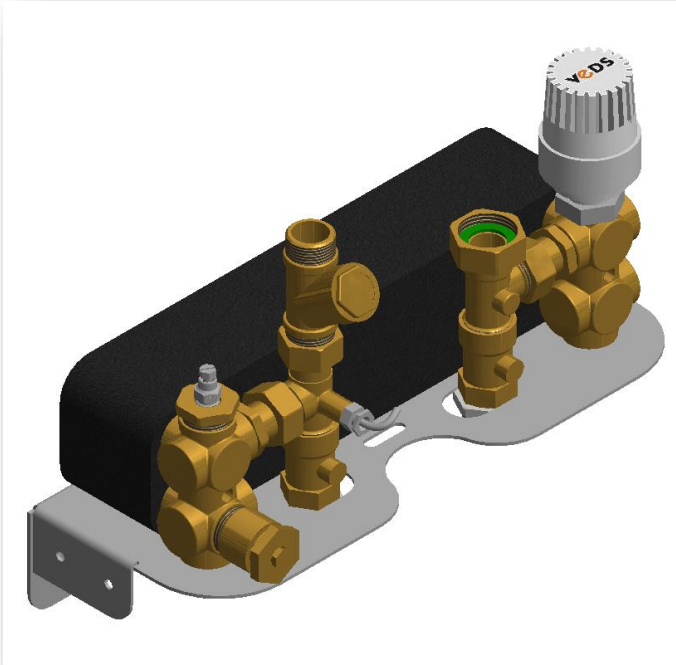
www.veds.com.tr

Duvara Monte Edilebilen Verimli Isı İstasyonları

FX Serisi

© Copyright 2017 – VEDS Substations

CE



VEDS FX SERİSİ VERİMLİ ISI İSTASYONLARI

MONTAJ VE KULLANIM KILAVUZU



İçindekiler

Genel Bakış ve Ürün Tanıtımı	1
Teknik Özellikler	2
Standart & Opsiyonel Ürün Seçenekleri	2
Montaj	4
İlk Çalıştırma Operasyonu	5
Bakım	5

Genel Bakış ve Ürün Tanıtımı

Öncelikle ürünümüzü tercih ettiğiniz için teşekkür ederiz.

Bu belge satın aldığınız ürünün kimliği niteliğindedir...

Ürününüzü kullanmaya başlamadan önce sizin için hazırlamış olduğumuz, içerisinde montaj, kullanım kılavuzu ve garanti belgesini barındıran bu dökümanı **mutlaka** okuyunuz. Belge içerisinde ürünü satın aldığınız andan itibaren, takip edilmesi gereken tüm talimatlar ve adımlar sırasıyla, kapsamlı bir şekilde verilmiştir.

VEDS Isı İstasyonları, ürün olarak, merkezi veya bölgesel ısıtma sistemi içerisinde bulunan daire veya işyerlerinin ısıtma ve sıcak su kullanım ihtiyacını, en verimli şekilde sağlamak için üretilmiştir.

Uzun süren AR-GE çalışmaları sonrası Uluslararası testleri başarıyla geçen ürünümüz, “CE” belgesine layık görülmüştür. Yüksek verimlilik - Düşük Maliyet

prensibimizi, en yüksek müşteri memnuniyeti ile bütünleştirdiğimiz fonksiyonel bir üründür.

Teknik Özellikler

VEDS FX serisi ısı istasyonlarının başlıca özellikleri:






- Düşük maliyet ile yüksek verim sağlar.
- Merkezi sistemden gelen sıcak suyun, **ek bir enerjiye gerek duyulmadan** kullanımını sağlar.
- Montaj ve kullanımı basittir.
- Üzerinde bulunan entegre özel vana ve termostatik kontrol elemanı ile hassas sıcaklık ayarı yapılabilir.
- Yoğuşmalı kazanlar ile birlikte ideal kullanım sağlar.
- Pislik tutucusu üzerindedir.
- Üzerindeki mekanik purjörün sayesinde ısı istasyonunda oluşabilecek havanın sistemden atılmasını sağlar.

Çalışma Aralıkları

Sıcaklık (Primer & Seconder)	50 °C – 85 °C / 10 °C – 60 °C
Basınç (Primer & Seconder)	Max 12 bar
Test Basıncı	Max 20 bar

Standart & Opsiyonel Ürün Seçenekleri

Ürün Paket İçeriği

	 x 2	 x 2  x 5	
---	---	--	---

Opsiyonel Ürün Seçenekleri

- Montaj Seti (Oynar Başlıklı Rekor),
- Ultrasonik Kalorimetre,
- Elektronik Vana / Uzaktan Kumandalı M-Bus Vana,

- Fark Basıncı Kontrol Vanası,
- Yerden Isıtma Kiti,
- Entegre Kendinden Vanalı Kollektör Grubu.

Standart Ekipman Listesi

NUMARA	STANDART EKİPMAN LİSTESİ
1	Sıcaklık Ayar Başlığı 20-70
2	Sıvı Hisseçici
3	Pislik Tutucu
4	Kalorimetre Bağlantı Ağızı
5	Paslanmaz Çelik Eşanjör
6	Kalorimetre Sensör Girişi
7	Mekanik Hava Purjörü
8	Galvaniz Montaj Sacı

VEDS FX Serisi Standart Ekipman Listesi Teknik Resmi

Montaj



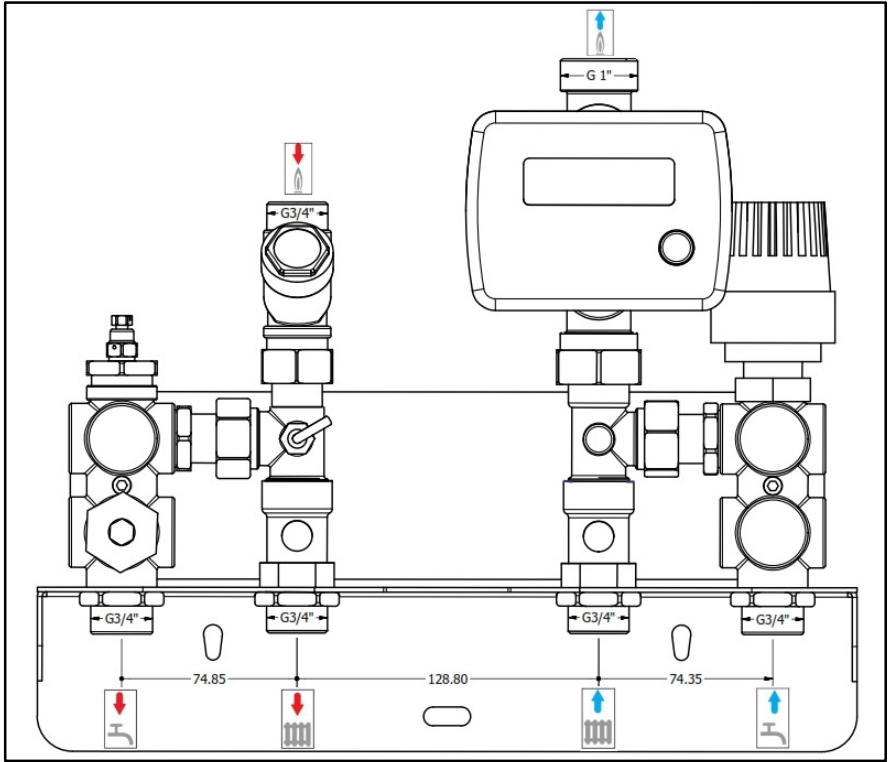
Montaj öncesi

Montaj işleminin önce tüm daire istasyonu boru ve bağlantıları temizlenmelidir.



Montaj işlemine geçmeden önce tesisatın **temiz olduğundan** emin olunuz.

Montaj, çalıştırma ve tüm bakım işleri sadece **yeterli veya uzman** kişiler tarafından yapılmalıdır.

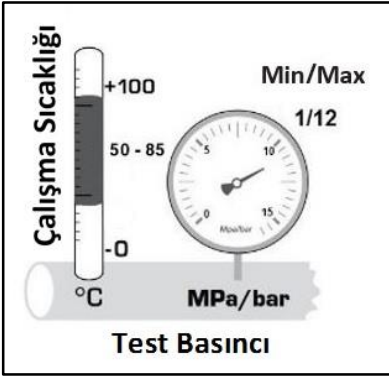


İlk Çalıştırma Operasyonu

Isıtma sisteminin doldurulması

Merkezi ısıtma hattına bağlı kesme vanalarını açıp, istasyon ve merkezi ısıtma sistemini belirtilen basınca kadar doldurunuz. Bu işlemler tamamlandıktan sonra sistem basıncını tekrar kontrol etmek gerekir. (Gerekirse dolum işlemi tekrarlanır.)

Ürünün üzerinde bulunan mekanik purjörün yardımı ile sistemin içindeki hava arındırılmalıdır.



Primer akış sıcaklığına göre kullanım suyu sıcaklığının ayarlanması

Merkezi ısıtma sistemi çalışırken, sıcak su musluklarını açın ve vana üzerinden istenilen sıcaklığı ayarlayın.

Bakım



Tüm bakım işlemleri sadece **yetkili veya uzman** kişiler tarafından yapılmalıdır.

Ürünün uzun süreli kullanılabilmesi için suyun merkezi sisteme giriş yaptığı tüm noktaların, **kireçten ve zarar verici tüm maddelerden** arındırılması gerekmektedir. Bu sebepten; sisteminizin standart garanti süresi dolduktan sonra da performansını koruması için, **her yıl düzenli bakım** yapılması gerekmektedir. Aksi halde sisteminizin arızalanma ihtimali artacaktır ve hem eşanjörün, hem de vananın ömrü kısılacaktır.

Garanti Şartları

1. Ürününüz, belirtilen talimatlara uygun hareket etmek koşulu ile malzeme ve imalat hatalara karşı **“2 (iki)”** yıl süresince garanti kapsamındadır. Ayrıca talebinize bağlı olarak, ürünüze **“3 (üç)”** yıla kadar ek garanti süresi satın alabilir, böylece garanti sürenizi toplamda **“5 (beş)”** yıla kadar uzatabilirsiniz.
2. Ürünün **standart donanımında** yer alan tüm ekipmanlar garanti kapsamındadır.
3. Ürünün garanti süresi içerisinde arızalanması durumunda, tamirde geçen süre garanti süresine eklenir. **Malın tamir süresi en fazla “30 (otuz)” iş günüdür.** Bu süre, malın servis istasyonunun olmaması durumunda malın satıcısı, acentesi, temsilciliği, ithalatçısı veya imalatçısından birisine bildirim tarihinden itibaren başlar.
4. Malın garanti süresi içerisinde, **gerek malzeme ve işçilik, gerekse montaj hatalarından dolayı arızalanması halinde** işçilik masrafı, değiştirilen parça bedeli ya da başka herhangi bir ad altında hiçbir **ücret talep edilmeksizin ürünün tamiri** yapılacaktır.
5. Malın; teslim tarihinden itibaren, **garanti süresi içinde kalmak kaydıyla 1 (bir) yıl içerisinde, aynı arızayı ikiden fazla tekrarlaması veya farklı arızaların dörtten fazla ortaya çıkması sonucu,**
 - a. Maldan yararlanamamanın süreklilik kazanması,
 - b. Tamiri için gereken azami sürenin aşılması,
 - c. Servis istasyonunun mevcut olmaması halinde sırasıyla; satıcısı, bayisi, acentesi, temsilciliği, ithalatçısı veya imalatçısından birisinin düzenleyeceği raporla arızanın tamirinin mümkün bulunmadığının belirlenmesi durumlarında,

Ücretsiz olarak değiştirme işlemi yapılacaktır.

6. Malın kullanım kılavuzunda yer alan hususlara aykırı kullanılmasından kaynaklanan arızalar garanti kapsamı dışındadır.
7. Garanti süresi içerisinde, yetkili servis tarafından yapılmasının zorunlu olduğu, imalatçı veya ithalatçı tarafından şart koşulan periyodik bakımlarda; verilen hizmet karşılığında tüketiciden işçilik ücreti veya benzeri bir ücret talep edilmeyecektir.
8. Garanti belgesi ile ilgili çıkabilecek sorunlar için **Sanayi ve Ticaret Bakanlığı Tüketicinin ve Rekabetin Korunması Genel Müdürlüğü**'ne başvurabilir.

Garanti Belgesi

Garanti Belgesi **satıcı** veya **servis** tarafından **eksiksiz** doldurulmalıdır Kullanıcı, garanti kapsamında makine bakımı için yetkili servis geldiğinde garanti belgesini ve malın faturasını servise göstermelidir.

Belgenin Veriliş Tarihi:	
Fatura Tarihi ve Sayısı:	

Bu belgenin kullanılmasında; 4077 sayılı Tüketicinin Korunması Hakkında Kanun ve bu Kanuna dayanılarak yürürlüğe konulan Garanti Belgesi Uygulama Esaslarına Dair Yönetmelik uyarınca, T.C. Sanayi ve Ticaret Bakanlığı Tüketicinin ve Rekabetin Korunması Genel Müdürlüğü tarafından izin verilmiştir.

İmalatçı Ünvanı: Şahintürkler LTD. ŞTİ. Adres: Alaaddin Bey Mh. 618. Sk. No:3/B Nilüfer/BURSA Telefonu: 0224 441 00 41 Faksı: 0224 443 07 73	KAŞE / İMZA
--	--------------------

Malın Cinsi: Markası: Modeli: SERİ NO: Garanti süresi: 2 Yıl Azami tamir süresi: 30 gün

Kullanıcı Adı Soyadı: Adresi: Telefonu:	8 maddelik garanti şartları hakkında bilgilendirildiğine dair KULLANICININ İMZASI
---	---

Yetkili Servis Tarafından Kullanıcıya Verilecek Hizmet ve Bilgiler

1. Nakliye esnasında sökülen parçaların monte edilmesi,
2. Kullanım kılavuzunun okunması gerektiğinin kullanıcıya bildirilmesi,
3. Mamulün çalışır vaziyette kullanıcıya teslim edilmesi,
4. Garanti sürecinin hangi şartlarda geçerli olduğunun kullanıcıya izah edilmesi.